

雙葉の窓から～世界を旅する～ No.7フランス編

プロローグ

静岡雙葉の校門といえば、外から見える大きな校章が印象的です。
よく目をこらしてみると…こう書いてあります。



SIMPLE DANS MA VERTU (上段)
FORTE DANS MON DEVOIR (下段)



中庭にも、同じことばの書かれたプレートを発見。外国語のようだけれど、どんな意味なのでしょうか？



校門

門に入る前に見上げてみると…



中庭のプレート

特別校舎入り口手前、左側の木のプレートに注目。

実はこのことば、なんとフランス語で書かれた学校の校訓こうくんなのです。

日本語の意味は、「徳とくにおいては純真じゅんしんに、義務ぎむにおいては堅実けんじつに」。

このことばには「まっすぐで純真じゅんしんなところを養やしない、なすべきことは誠実せいじつに勇気をもって最後まで行うように」という意味がこめられています。全世界の「幼きイエス会」で同じことばが校訓となっており、雙葉生が制服につけている校章こうしょうにも、しっかりと刻きざまれています。



静岡雙葉とフランスって、どんな結びつきがあるのかな？

さらに、静岡雙葉の中庭の奥を右手に見ると、こんな場所があります。

学校の敷地内でこの場所だけ、地面に石がしきつめられた「石畳いしだたみ」の道になっています。実はこの石畳、フランスの首都、パリの町で見られることでとても有名なのです。

静岡雙葉にも、似たような道があるなんて…
フランスとの関係がますます気になりますね。



中庭奥、右手の通路

パリの町並みに見られる石畳のよう。

さあ、今回はフランスに出かけてみましょう！

静岡雙葉中学高等学校の始まり

静岡雙葉中学高等学校は、今から 350 年くらい前に、フランスでニコラ・バレ神父様が小さな学校を作ったところから始まりました。

ニコラ・バレ神父様は北フランスにあるルーアンの町で働いているときに、子どもたちへの教育が大切だ、と考え、まずはルーアンの近くにある村で小さな学校を開きました。それが評判になり、ルーアン、さらにはパリでも学校を開き、今では世界中にニコラ・バレ神父様が作った「幼きイエス会^{ひょうばん}」の学校があります。

フランスはどんな国と、となり合っているのかな。調べてみてね。



ルーアン大聖堂と画家モネ

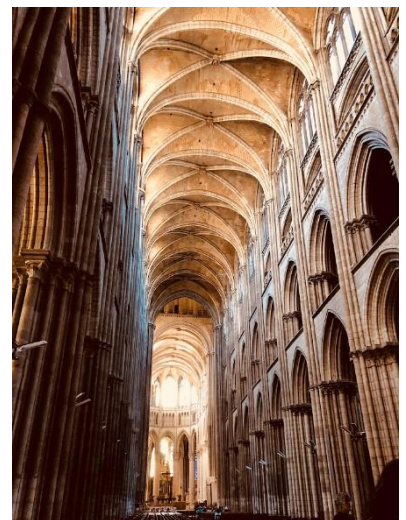
ルーアンといえば大聖堂が有名です。今から 150 年くらい前は世界で一番高い建物だったことも！

このルーアンの大聖堂を描いたのがフランス人画家モネです。モネは大聖堂の正面からの絵を、朝や夕方などいろいろな光の当たり方で 30 点以上描いています。

下の 3 枚の絵は、一日の中でいつ描かれたルーアン大聖堂でしょうか？



本校教員撮影 2018 年 7 月



聖堂内部

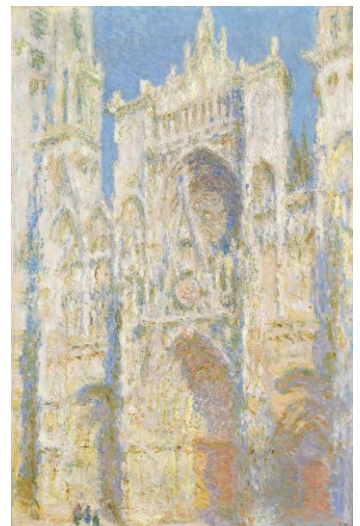
①



②



③



フランス人の^{ほこ}誇り ジャンヌ=ダルクってどんな人？



今から 600 年くらい前、フランスとイギリスは長い戦争をしていました。なんと約 100 年以上続いていたので、その名も「百年戦争」といいます。百年戦争中に、フランスの田舎^{いなか}に住む 17 才くらいの女の子がどこからともなく聞こえてきた「フランスを救え！」という神の声にしたがって、戦争に参加し、本当にイギリス軍からフランス軍を救ったのです。彼女の強い意志が、フランス軍に勇気を与え、人々のやる気をひき出し、追いつめられていたフランスを救ったのです。しかし、その後、ジャンヌ=ダルクはイギリス軍につかまり、ルーアンで処刑^{しほげい}されてしまいます。今はその場所に聖ジャンヌ=ダルク教会が建てられています。

フランス人は今でもジャンヌ=ダルクを^{ほこ}誇りに思っていて、とても尊敬しています。パリにも、いくつもの像があります。



ジャンヌ=ダルクってすごい勇気があるね。でも最後はかなしいなあ。そういえば、『アナと雪の女王』の中でアナが「うまれてはじめて」を歌いながら、絵画に向かって「がんばれジャンヌ！」と言っていたね～！！



本校教員撮影 ジャンヌ・ダルク教会内ステンドグラス

フランス人になったつもりであいさつしてみよう

こんにちは
Bonjour (ボンジュール)

こんばんは (ボンソワール)
Bonsoir

やあ/じゃあね
Salut (サリュ)

ありがとう
Merci (メルスイ)

Bonjour は朝から夕方まで使えます。
Salut も一日中使えて、とってもべんりです。

雙葉には「語学部」があって、主にフランス語やフランスの文化について、みんなで勉強したり、調べたりしています。週一回フランス語の講師の先生が来てくれます！

フランス人はHを発音しないことも、とくちょうです。例えば Hotel (ホテル) はオテルと言います。



モネのルーアン大聖堂の絵

①夕方 ②朝 ③昼 同じ大聖堂の絵でも光のとらえかたで雰囲気が変わりますね。

「雙葉の窓から」ご意見・ご感想をお寄せください。
下記アドレスまたはQRコードからご記入をお願いします。

<https://forms.gle/PtpkwoBxmbMRXd8s6>

